

Käyttöopas

Video Doorbell (2nd Gen)



ring

1. Aseta Video Doorbell.

Lataa Ring- sovellus.

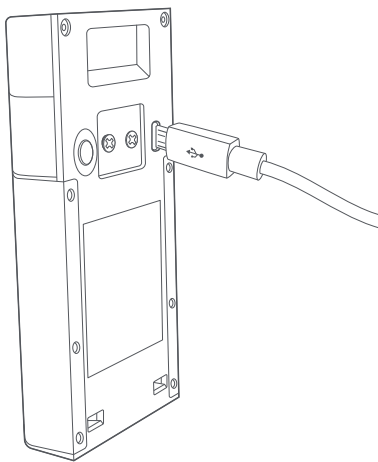
Ring-sovellus opastaa Video Doorbellin käyttöönotossa ja hallinnassa.

Siirry johonkin alla olevista sovelluskaupoista ja etsi hakusanalla "Ring" tai mene osoitteeseen ring.com/app



Lataa Video Doorbell.

Liitä se USB-virtalähteeseen mukana toimitetulla kaapelilla. Kun valorenkään valot palavat kauttaaltaan, laite on valmis käytettäväksi.



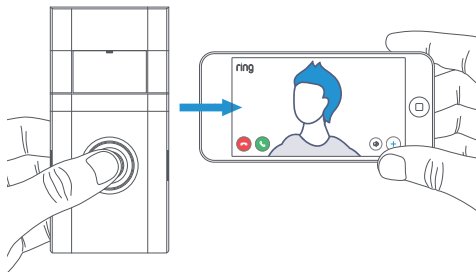
Aseta Video Doorbell lähelle wifi-reititintä.

Valitse Ring-sovelluksessa **Set up a Device** (Ota laite käyttöön).

Kun saat kehoitteen, valitse **Doorbells** (Ovikellot) ja noudata sovelluksen antamia ohjeita.

Kokeile, miten se toimii.

Kun asetukset on tehty, paina Video Doorbellin etuosassa olevaa painiketta, niin näet kameran videokuvan Ring-sovelluksessa.



Jos videon laadun kanssa on ongelmia asennuksen jälkeen, siirrä reititin lähemmäksi ovea tai hanki Ring Chime Pro. Lisätietoja on osoitteessa ring.com/chime-pro

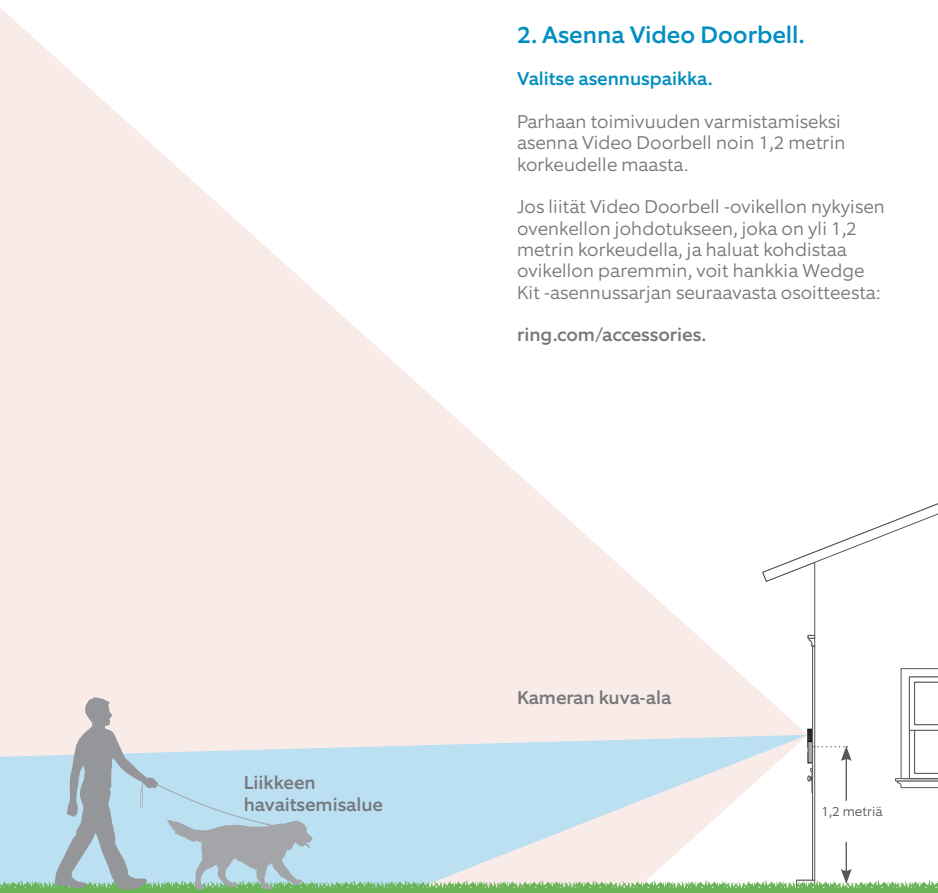
2. Asenna Video Doorbell.

Valitse asennuspaikka.

Parhaan toimivuuden varmistamiseksi asenna Video Doorbell noin 1,2 metrin korkeudelle maasta.

Jos liität Video Doorbell -ovikellon nykyisen ovenkellon johdotukseen, joka on yli 1,2 metrin korkeudella, ja haluat kohdistaa ovikellon paremmin, voit hankkia Wedge Kit -asennussarjan seuraavasta osoitteesta:

ring.com/accessories.



Irrota aiemmin asennettu ovikello.

Katkaise ensin virta katkaisijasta.

Irrota sitten nykyinen ovikello seinästä ja irrota johdot.

Onko kodissasi Chime?

Chime voi valittaessa toistaa äänimerkin, kun Ring Doorbellin painiketta painetaan.

Noudata vain sovelluksen ohjeita asennuksen aikana.

Eikö kodissasi ole Chimea?

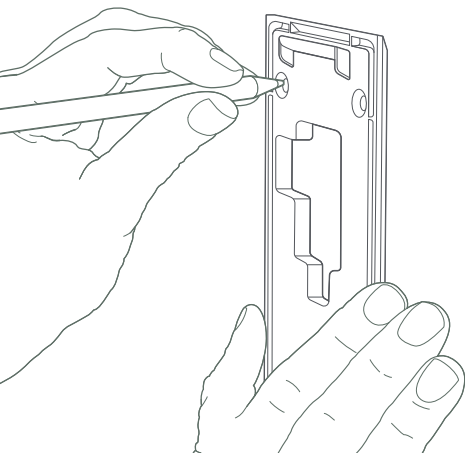
Jos asennuksen aikana näet "No In- Home Chime" (Ei Chimea kodissa) -painikkeen, paina sitä.

KODISSA EI CHIMEA

Voit muuttaa liitäntäasetuksia asennuksen jälkeen kohdassa Device Settings > Chime Connection (Laitteasetukset > Chime-liitäntä).

Merkitse ruuvien reikien paikat.

Käytä kiinnikettä apuna neljän kulmareiän merkitsemiseen. Suositeltava asennuskorkeus on 1,2 metriä maasta.



Asenna kiinnitystulpat (ei pakollista).

Käytä laasti-, tiili- tai betoniseinään reikien poraamista varten toimitettua poranterää ja aseta sitten kiinnitystulpat paikoilleen.

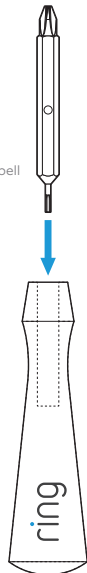
(Ohita tämä vaihe, jos asennat ovikellon puupinnalle tai ulkolaudoitukseen.)

Kiinnitä asennuskiinnike.

Kiinnitä asennuskiinnike Ring-ruuvitaltan ristipäällä.

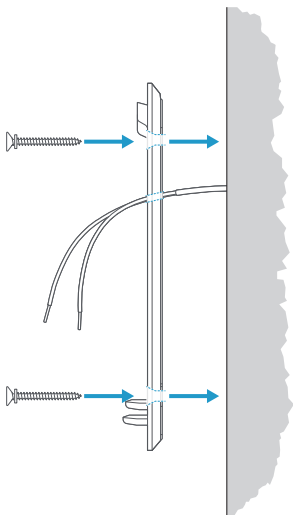


Älä hävitä oranssia ruuvitaltaa. Tarvitset sitä, kun irrotat Video Doorbell -ovikellon seinästä latausta varten.



Jos asennat Video Doorbell -ovikellon johdot, vedä johdot ensin asennuskiinnikkeen reiän läpi.

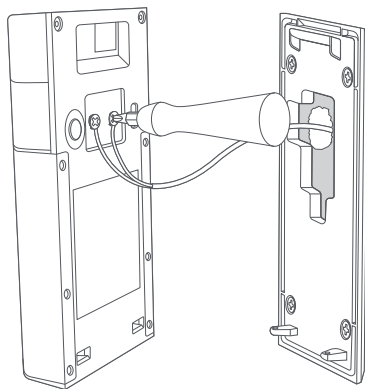
Kierrä ruuvit seinään (tai kiinnitystulppiin, jos asennettu) niin, että ne ovat samalla tasolla asennuskiinnikkeen kanssa.



Kytke johdot (ei pakollista).

Liitä ovikellon johdot Video Doorbell -ovikellon takaosan ruuveihin. Johtojen järjestyksellä ei ole väliä.

Video Doorbell on yhteensopiva ovikellojärjestelmien kanssa, jotka tuottavat 8–24 V:n ja 50 mA:n vaihtojännitteen 50 tai 60 Hz:n taajuudella ja tehoa enintään 40 VA.



Jos kytket laitteen suoraan ovikellon muuntajaan, suojaa Video Doorbell kytkemällä 25 ohmin, 50 watin lankavastus sarjaan yhden ovikellon johdon kanssa.

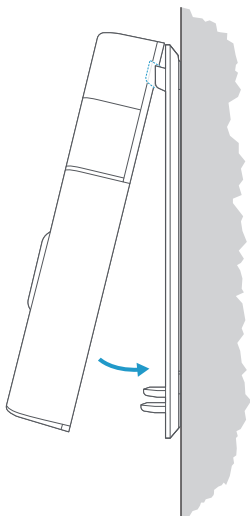


Älä liitä johtoja DC-muuntajaan, halogeenimuuntajaan, valaistusmuuntajaan tai sisäpuhelinjärjestelmään.

Kiinnitä Video Doorbell -ovi- kello asennus- kiinnikkeeseen.

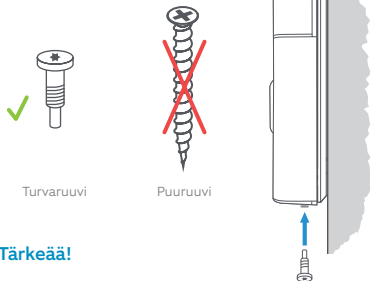
Kiinnitä Video Doorbell -ovikellon takaosan reikä asennuskiinnikkeen yläosassa olevaan kielekkeeseen.

Anna ovikellon kiertyä samalle tasolle kiinnikkeen kanssa.



Lukitse Video Doorbell -ovikello paikalleen.

Kiristä Video Doorbell -ovikellon pohjassa olevat kaksi turvaruuvia mukana toimitettavalla torx-päisellä ruuvitaltalla.



Tärkeää!

ÄLÄ KÄYTÄ Video Doorbellin kiinnityksessä asennuskiinnikkeeseen mitään muita ruuveja kuin mukana toimitettuja lyhyitä turvaruuveja.



HUOMIO! Jos Video Doorbell kiinnitetään väärällä ruuvilla, akku voi vaurioitua ja voi aiheutua tulipaloriski.

Video Doorbell on nyt käyttövalmis.

Jos liität Video Doorbell -ovikellon johdotukseen, voit nyt kytkeä virran katkaisimesta.



ring.com/help



+800 87 00 97 81



+01727 26 3045



+800 87 00 9781



+800 87 00 9781



+1 310 929 7085



+61 1 300 205 983



+64 9 887 9871



+52 55 8526 5445



+54 11 5031 9543



+57 1 381 9843



+56 22 405 3059



+507 833 6750

Voit tutustua takuutietoihin osoitteessa

www.ring.com/warranty

© 2020 Ring LLC tai sen tytäryhtiöt.

Ring ja kaikki siihen liittyvät logot ovat Ring LLC:n tai sen tytäryhtiöiden tavaramerkkejä.