

Bruksanvisning

Video Doorbell (2nd Gen)



ring

1. Placera din Video Doorbell.

Ladda ner Ring-appen.

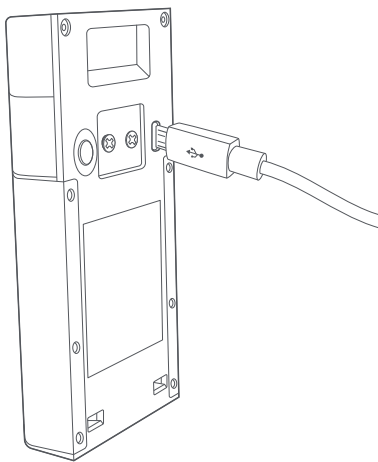
I appen går du igenom stegen för konfigurering och hanteringen av Video-dörrklockan.

Sök efter "Ring" i någon av appbutikerna nedan eller gå till ring.com/app



Ladda din Video Doorbell helt.

Anslut den till en USB-strömkälla med den medföljande kabeln. När ljusringen är helt tänd kan du använda den.



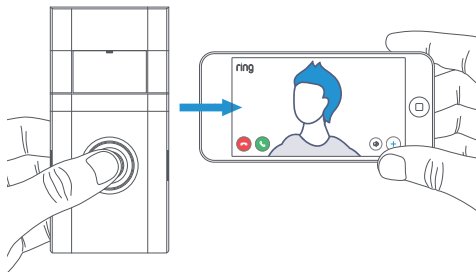
Placera din Video Doorbell nära din wifi-router.

I Ring-appen väljer du **Set Up a Device** (Konfigurera en enhet).

Välj **Doorbells** (Dörrklockor) när du uppmanas till det och följ instruktionerna i appen.

Testa Video Doorbell.

Efter installationen trycker du på knappen på Video-dörrklockans framsida för att se video från kameran i Ring-appen.



Om du har problem med videokvaliteten efter installationen kan du behöva flytta routern närmare dörren eller lägga till en Ring Chime Pro. Läs mer på ring.com/chime-pro

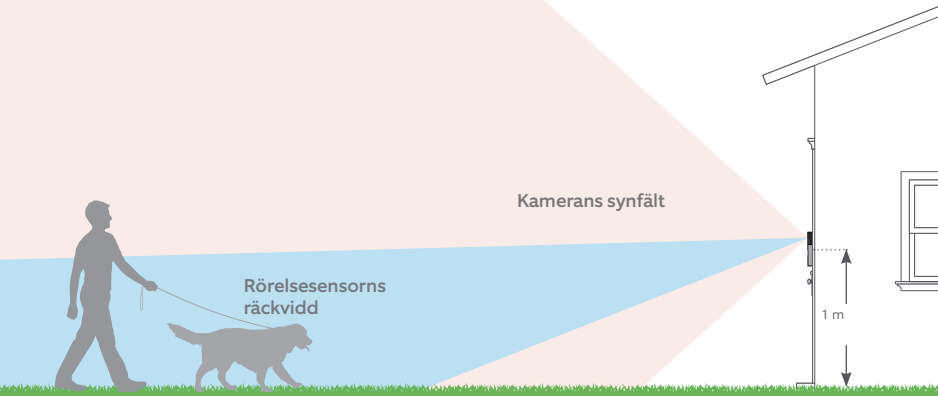
2. Montera Video Doorbell.

Välj installationshöjd.

För optimal prestanda installera installationshöjd. Video-dörrklockan ca 1 m ovanför marken.

Om du ansluter Video-dörrklockan till befintliga sladdar för dörrklockor som sitter högre upp än cirka 1 m och du vill vinkla den för bättre bild kan du köpa ett kit med kilar på följande adress:

ring.com/accessories.



Avlägsna den befintliga dörrklockan.

Om du byter ut en befintlig dörrklocka ska du stänga av strömmen vid strömbrytaren.

Avlägsna sedan dörrklockan från väggen och koppla bort sladdarna.

Har du ringsignal i hemmet?

Se önskas kan du koppla en Chime ringsignal until knappen pe din Video Doorbell.

Har du ingen ringsignal i hemmet?

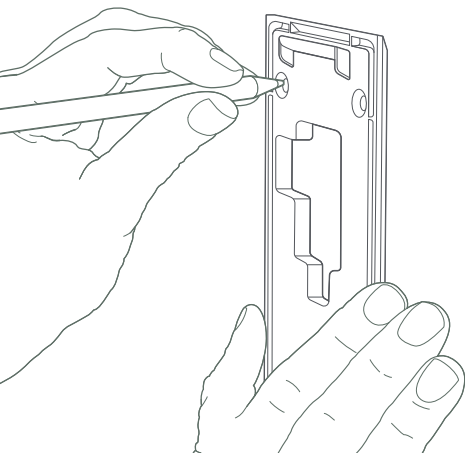
Om du ser knappen "No In-Home Chime" (Ingen ringsignal i hemmet) under installationen ska du trycka på den.

**NO IN-HOME CHIME
(INGEN RINGSIGNAL I HEMMET)**

Om du vill ändra kabelinställningarna efter installationen går du till Device Settings (Enhetsinställningar) > Chime Connection (Chime-anslutning).

Markera skruvhålen.

Mall för att markera de fyra hörnhålen. Den rekommenderade installationshöjden är ca 1 m ovanför marken.



Montera fästena (valfritt).

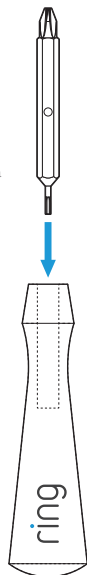
För stuckatur, tegel eller betong använder du den medföljande biten för att borra hål i väggen och sätter sedan i pluggarna. (Om du monterar i trä eller fasad kan du hoppa över det här steget.)

Montera fästbygeln.

Använd den stjärnformade sidan på din Ring-skruvmejsel och skruva fast fästbygeln.

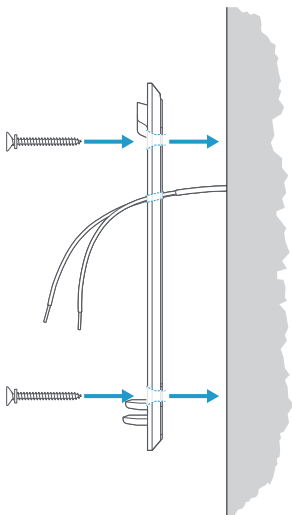


Ha den orange skruvmejseln nära till hands. Du behöver den när du ska ta bort Video-dörrklockan från väggen för att ladda den.



Om du ansluter Video-dörrklockan med kablar drar du kablarna genom hålet i fästbygeln.

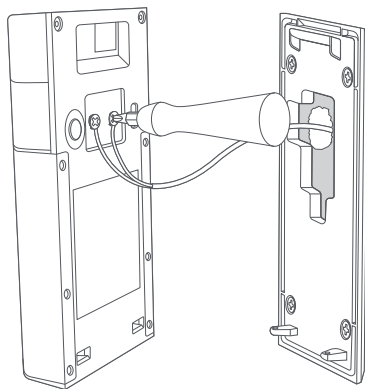
Skruva in skruvarna i väggen (eller i pluggarna, om du använder dem) tills de ligger platt mot fästbygeln.



Anslut kablarna (valfritt).

Anslut kablarna från dörrklockan till din Video-dörrklocka. Det spelar ingen roll vilken kabel som går till vilken skruv.

Video-dörrklockan är kompatibel med dörrklockssystem som matar 8–24 volt AC, 50 mA, vid 50 eller 60 Hz, max 40 VA.



Om du ansluter direkt till en dörrklockstransformator ska du använda en 25ohm, 50W kabelansluten resistor i serie med en av dörrklockskablarna för att skydda Video-dörrklockan.

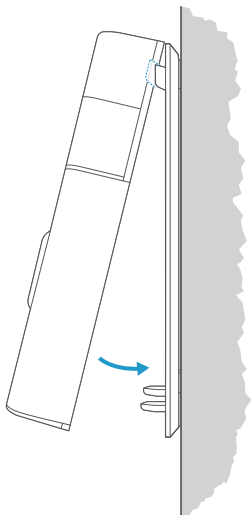


Anslut inte Video-dörrklockan till ett likströmsdrivet interntelefonsystem eller någon annan likströmskälla.

Sätt fast din Video dörrklocka i fästbygel.

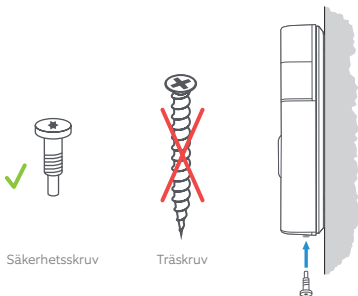
Haka fast skåran på baksidan av din Video-dörrklocka i fliken nära den övre delen av fästbygel.

Vrid dörrklockan nedåt tills den sitter plant mot fästbygel.



Säkra din Video Doorbell.

För att sätta fast de två säkerhetsskruvarna i botten på din Video Doorbell använd den stjärnformade delen på den medföljande skruvmejseln.



Viktigt!

Använd **INGA ANDRA** skruvar än de medföljande korta säkerhetsskruvarna när du sätter fast din Video Doorbell i monteringsfästet.



OBS! Om du använder fel skruvar för att säkra din Video Doorbell kan batteriet skadas, vilket kan innebära en potentiell brand och säkerhetsrisk.

Din Video Doorbell är nu klar för användning.

Om du kopplat i kablarna i din Video Doorbell kan du nu sätta på strömmen vid strömbrytaren.



ring.com/help



+800 87 00 97 81



+01727 26 3045



+800 87 00 9781



+800 87 00 9781



+1 310 929 7085



+61 1 300 205 983



+64 9 887 9871



+52 55 8526 5445



+54 11 5031 9543



+57 1 381 9843



+56 22 405 3059



+507 833 6750

Information om garantiskydd finns på

www.ring.com/warranty

© 2020 Ring LLC eller deras dotterbolag.

Ring och alla relaterade logotyper är varumärken som tillhör Ring LLC eller dess dotterbolag.