

Brukerhåndbok

Video Doorbell (2nd Gen)



ring

1. Konfigurer Video Doorbell.

Last ned Ring- appen.

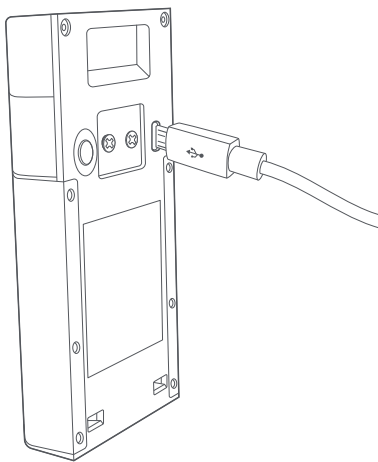
Ring-appen gir deg en innføring i å konfigurere og administrere Video Doorbell.

Søk etter «Ring» i en av app- butikkene nedenfor, eller gå til ring.com/app



Lade Video Doorbell.

Koble den til en USB-strømkilde med kablen som følger med. Når lysringen lyser helt, er den klar til bruk.



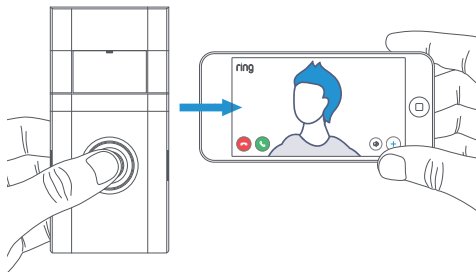
Konfigurer Video Doorbell i nærheten av Wi-Fi-ruteren.

I Ring-appen velger du **Set Up a Device** (Konfigurer en enhet).

Når du blir bedt om det, velger du **Doorbells** (Ringeklokker) og følger instruksjonene i appen.

Prøv det.

Når konfigureringen er ferdig, trykker du på knappen foran på Video Doorbell for å se video fra kameraet i Ring-appen.



Hvis du har problemer med videokvaliteten etter installasjonen, kan det hende at du må flytte ruteren nærmere døren eller legge til en Ring Chime Pro. Les mer på: ring.com/chime-pro

2. Monter Video Doorbell.

Velg et monte- ringssted.

Monter Video Doorbell ca. 1,2 m over bakken.

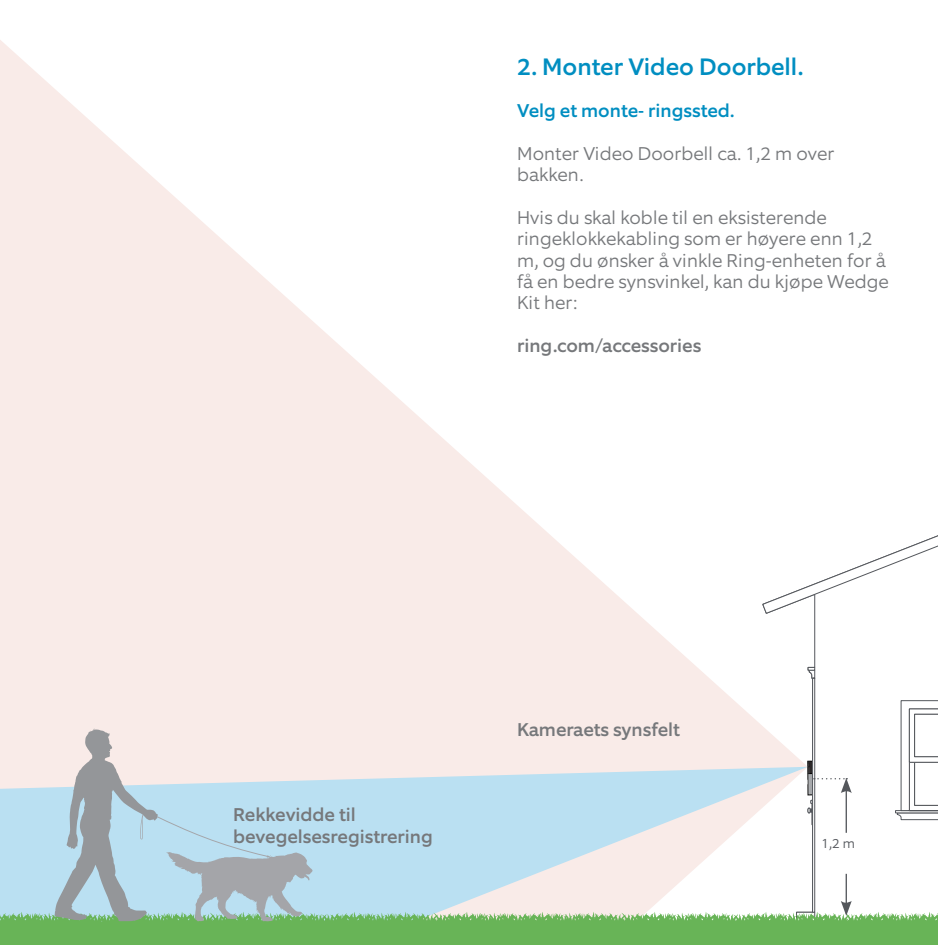
Hvis du skal koble til en eksisterende ringeklokkekabling som er høyere enn 1,2 m, og du ønsker å vinkle Ring-enheten for å få en bedre synsvinkel, kan du kjøpe Wedge Kit her:

ring.com/accessories

Kameraets synsfelt

Rekkevidde til
bevegelsesregistrering

1,2 m



Fjern den eksisterende ringeklokken.

Først må du slå av strømmen.

Fjern deretter den eksisterende ringeklokkeknappen fra veggen, og koble fra ledningene.

Har du en ringeklokke i hjemmet?

Om ønskelig kan ringeklokken ringe når knappen på Ring Doorbell trykkes på. Bare følg instruksjonene i appen under konfigureringen.

Har du ikke en ringeklokke i hjemmet?

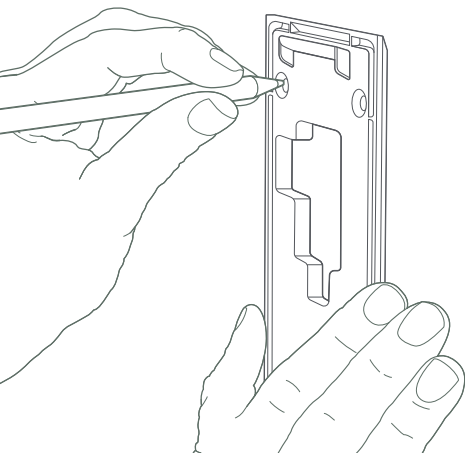
Hvis knappen No In-Home Chime (Ingen ringeklokke i hjemmet) vises under konfigureringen, må du trykke på den.

INGEN RINGEKLOCKE I HJEMMET

Hvis du vil endre tilkoblingsinnstillingene etter konfigureringen, går du til Device Settings (Enhetsinnstillinger) > Chime Connection (Ringeklokketilkobling).

Merk av for skruehullene.

Bruk braketten som mal til å merke de fire hjørnehullene. Den anbefalte monteringshøyden er 1,2 meter over bakken.



Monter festene (valgfritt).

I betong, stukkatur eller mur bruker du det medfølgende boret til å bore hull i veggen og setter deretter inn ankrene.

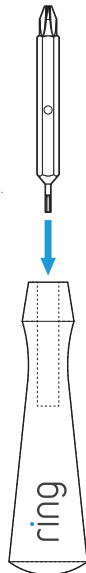
(Ved montering på tre eller kledning kan du hoppe over dette trinnet.)

Monter monterings-braketten.

Bruk Phillips-siden på Ring-skrutrekkeren til å skru inn monteringsbraketten.

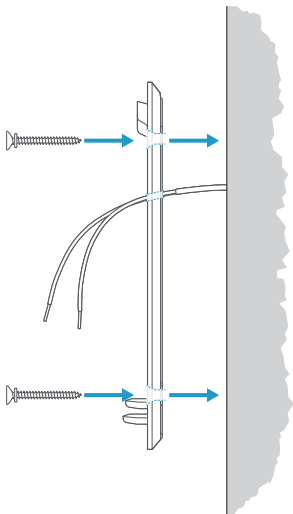


Ha den oransje skrutrekkeren tilgjengelig. Du trenger den for å ta Video Doorbell av veggen for lading.



Hvis du kobler til Video Doorbell, må du først føre ringeklokkeledningene gjennom hullet i monteringsbrakketten.

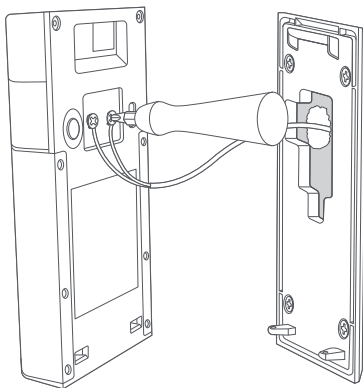
Skru inn skruene i veggen (eller i festene, hvis de er montert) til de er i flukt med monteringsbrakketten.



Koble til ledningene (valgfrritt).

Koble ringeklokkeledningene til skruene på baksiden av Video Doorbell. Det spiller ingen rolle hvilken ledning som kobles til hvilken skru.

Video Doorbell er kompatibel med ringeklokkesystemer som gir 8–24 volt vekselstrøm, 50 mA, ved 50 eller 60 Hz, 40 VA maks.



Hvis du skal koble den direkte til en ringeklokkestransformator, må du koble en trådmotstand på 25 ohm og 50 W til en av ledningene for å beskytte Video Doorbell.

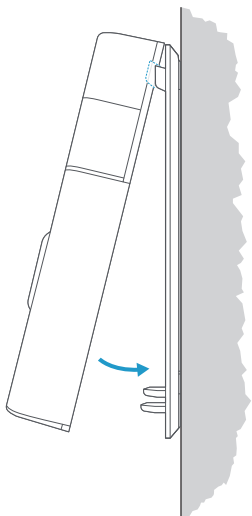


Ikke koble til en likestrømstransformator, en halogen- eller lysttransformator eller et intercom-anlegg.

Fest Video Do- orbell til monteringsbraketten.

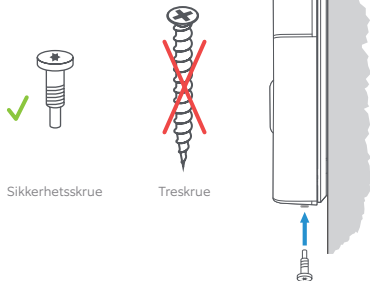
Fest sporet på baksiden av Video Doorbell på tappen nær toppen av monteringsbraketten.

La deretter Doorbell peke ned for å feste den på braketten.



Feste Video Doorbell.

Bruk den stjerneformede enden av den medfølgende skrutrekkeren for å trekke til sikkerhetsskruene i bunnen av Video Doorbell.



Viktig!

IKKE BRUK andre skruer enn de medfølgende, korte sikkerhetsskruene når du fester Video Doorbell til braketten.



FORSIKTIG! Hvis du bruker feil skrue til å feste Video Doorbell, kan det skade batteriet og utgjøre en potensiell brannfare.

Video Doorbell er nå klar til bruk.

Hvis du koblet til Video Doorbell med ledninger, kan du nå slå på strømmen igjen.



ring.com/help



+800 87 00 97 81



+01727 26 3045



+800 87 00 9781



+800 87 00 9781



+1 310 929 7085



+61 1 300 205 983



+64 9 887 9871



+52 55 8526 5445



+54 11 5031 9543



+57 1 381 9843



+56 22 405 3059



+507 833 6750

Du kan lese gjennom garantidekningen din på
www.ring.com/warranty

© 2020 Ring LLC eller deres datterselskaper.

Ring og alle relaterte logoer er varemerker tilhørende
Ring LLC eller deres datterselskaper.